

CAMINO DE LAS MESAS



ISIDORA LIVING, LAS MESAS
ESTEPONA (MÁLAGA)

VIVIENDA 1.5.6

PLANTA QUINTA (N05)

2 DORMITORIOS

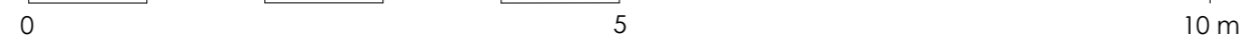
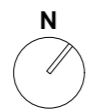
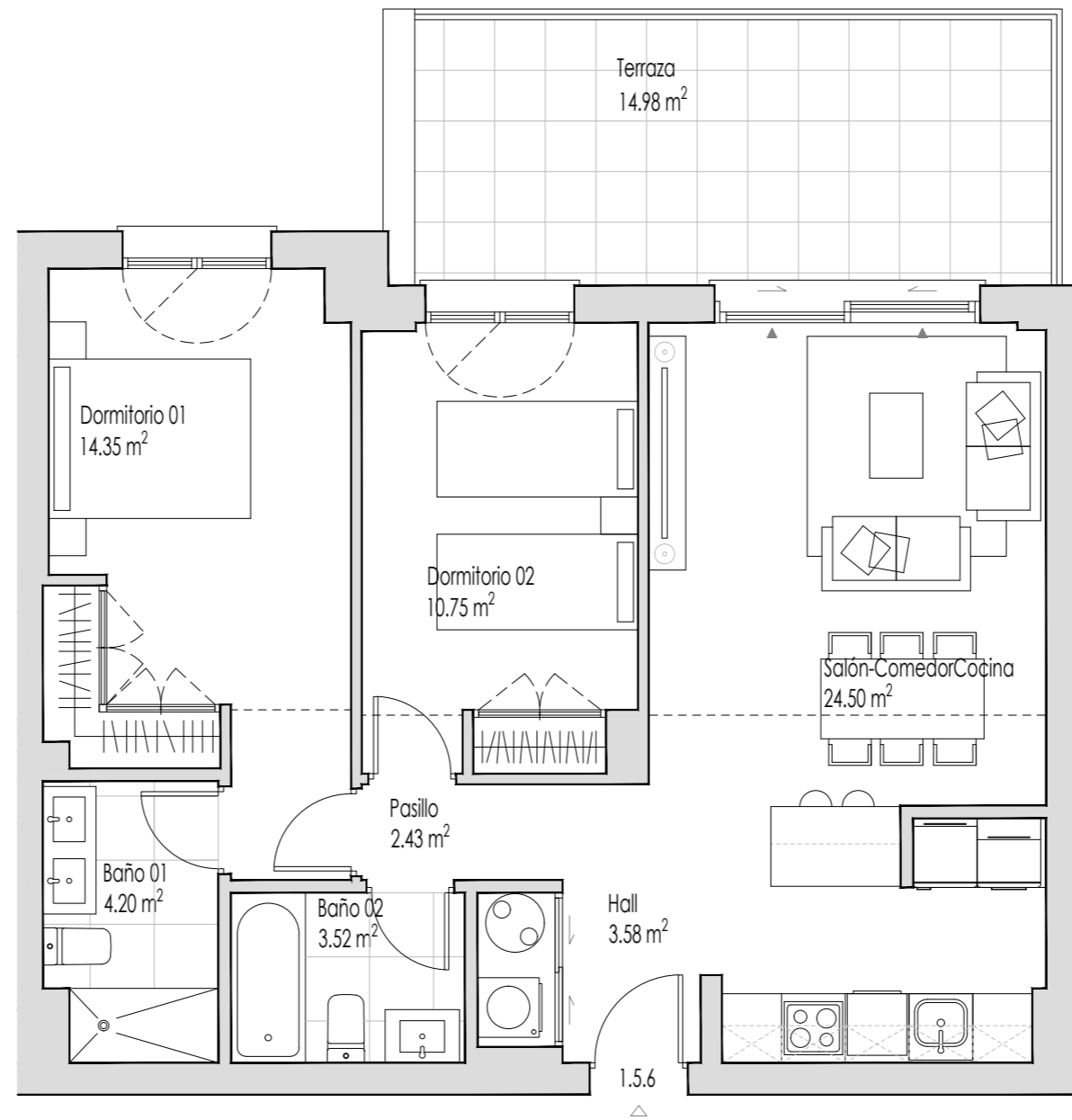
SUPERFICIES

Superficie Construida Vivienda	74,41 m ²
Superficie Construida Terrazas	16,59 m ²
Superficie Construida + ZZ.CC.	105,92 m ²
Superficie Construida Total	91,00 m²
Superficie Útil Vivienda	63,33 m ²
Superficie Útil Terrazas	14,98 m ²
Superficie Útil Total	78,31 m²

Jardín

Según DECRETO 218 / 2005 del BOJA

Superficie Útil	69,66 m ²
Superficie Construida	95,67 m ²



ESCALA GRÁFICA

Documento no Contractual ni Vinculante. La información y material gráfico que aparecen en este documento son meramente indicativos, no tienen valor contractual y por lo tanto podrán experimentar modificaciones por distintos motivos, tales como exigencias técnicas, legales o a iniciativa de la Dirección Facultativa del proyecto. La jardinería, decoración y mobiliario, infografía y/o cualquier otra información gráfica se han introducido con una función meramente decorativa y por lo tanto no vinculante. El resto de la información referida al Decreto 218/2005 de la Junta de Andalucía está a completa disposición en nuestras oficinas para su consulta.

Rough Translation. Information, computer graphics and all the graphic documentation that appear in this brochure are merely indicative, have no contractual value and are experimental due to technical, legal or initiative requirements of the Project Management. The gardening, decoration and furniture are merely decorative and not binding. The other information referred to in D. 218/2005 of the Junta de Andalucía, is available in our offices for consultation.



ISIDORA LIVING
LAS MESAS